

**Im Grünen. Im Leben.
In guter Gesellschaft.**

**Residenz am
Wiesenkamp**

albertinen⁺

in besten Händen

Im Grünen. Im Leben. Im Mittelpunkt.



Alles, was Ihr Leben in Zukunft schöner und bequemer macht.

Wohnungen mit 38 bis 80 m²

Seniorenrechte Bäder

Bewegungsbad und Sauna

Restaurant/Café/Clubraum

Pflege in der eigenen Wohnung

**Verhinderungspflege/
Urlaubspflege/Kurzzeitpflege**

Kulturprogramm

Ergotherapie/Gymnastik

Bibliothek mit W-Lan

Großer Garten

Optimale Verkehrsanbindung

Gute Einkaufsmöglichkeiten

In Volksdorf, einem der Wald-dörfer, das zu den schönsten Stadtteilen im grünen Hamburg zählt, wartet ein Wohnsitz auf Sie, der alles bietet, was Sie von einer Seniorenresidenz erwarten dürfen: eine moderne Ausstattung, die den besonderen Bedürfnissen älterer Menschen gerecht wird, großzügige Gemeinschaftseinrichtungen im Rahmen einer ansprechenden Architektur, ein abwechslungsreiches Kulturprogramm und eine ausgezeichnete Gastronomie.

Volksdorf, mit seinem zauberhaften dörflichen Flair, ist umgeben

von ausgedehnten Wäldern mit wunderschönem Baumbestand und vielseitigen Wandermöglichkeiten. Der alte Ortskern, der Markt und die anderen Einkaufsmöglichkeiten liegen nur einen Spaziergang weit entfernt.

Die City mit all ihren Attraktionen und dem vielfältigen Leben einer Metropole liegt praktisch vor der Tür: Von der U-Bahn-Station „Meiendorfer Weg“ zum Jungfernstieg sind es nur 30 Minuten.

**Genießen Sie Ihren Lebensabend
in der Residenz.**

Sie haben es sich verdient!



Zuwendung und Nähe geben Ihnen Sicherheit und Geborgenheit. Rund um die Uhr.

Sie leben in der Gewissheit, dass unser ambulanter Pflegedienst 24 Stunden am Tag für Sie da ist, ganz gleich, was pflegerisch für Sie zu tun ist. Über Ihre persönliche Pflegenotrufanlage können Sie ihn jederzeit erreichen.

Je nach Bedarf können Sie auch regelmäßige pflegerische Unterstützung vereinbaren.

Die Rezeption ist rund um die Uhr erreichbar und mit Rat und Tat für Sie da. Gerne vermitteln wir weitere Dienstleistungen und Hilfen.

Auch bei einem Umzug auf eine unserer Pflegestationen müssen Sie in Ihrem Pflegeappartement auf Wohnkomfort natürlich nicht verzichten.

Gut zu wissen: Das Evangelische Amalie Sieveking-Krankenhaus mit der geriatrischen Fachabteilung und andere Gesundheitseinrichtungen liegen in unmittelbarer Nachbarschaft. Sie sehen, in unserer Residenz ist für alles bestens gesorgt.

Wir sind in Ihrer Nähe, wenn Sie uns brauchen.

24-Stunden-Pflegenotrufbereitschaft

Pflege und Service in der eigenen Wohnung

Auf Wunsch Umzug in den stationären Pflegebereich möglich

Volles Programm für Körper, Geist und Seele.

**Lesungen/Diavorträge/
Ausstellungsbesuche**

Tagesausflüge

**Opern- und Theaterbesuche/
Kinoabende**

Feste und Feiern

Konzerte und Caféhausmusik

Kreativkurse/Bridgeclub/Bingo

Vorträge über Kunstgeschichte

Gedächtnistraining/Sprachkurse

**Sporttherapie/
Wassergymnastik/Yoga**

Langeweile ist bei uns ein Fremdwort: Die Residenz bietet ein vielfältiges Veranstaltungsprogramm, das sich an den Wünschen der Bewohnerinnen und Bewohner orientiert und die Gemeinschaft fördert.

Ob Kreativkurse, Vorträge oder Ausflüge, ob Klassikkonzert oder Caféhausmusik, Sie können Ihren Tag – zusammen mit Gleichgesinnten – ganz nach Ihren persönlichen Vorlieben gestalten. Um Ihnen von allem das Beste zu bieten, arbeiten wir mit hervorragenden Künstlern zusammen.

Entdecken Sie neue Hobbys wie Fremdsprachen oder Malerei oder gehen Sie in der Bibliothek online und erkunden Sie die Welt im Internet. Spielen Sie in geselliger Runde Bridge oder entspannen Sie einfach mit einem guten Buch.

Bei uns haben Sie immer volles Programm!



Bequem, angenehm, individuell.



In den großzügigen Appartements ist Platz genug für schöne Erinnerungen – und Ihre Lieblingsmöbel.

Seniorenrecht muss nicht Mangel oder Einschränkung bedeuten. Im Gegenteil: Bei uns erwarten Sie großzügige, unmöblierte Appartements mit Platz für so manches Ihrer über die Jahre lieb gewonnenen Möbelstücke.

Die zeitgemäße Ausstattung dient Ihrem Komfort und Ihrer Sicherheit im Alltag: Ihre neue Wohnung ist frei von Absätzen und Schwellen. Das Bad ist mit rutschsicheren Fliesen ausgelegt, die Pantry komplett ausgestattet. Alles ist bequem zu erreichen, ohne Bücken, Recken

oder Strecken. Und im Falle eines Falles ist Ihre Pflegenotrufanlage natürlich in Reichweite.

Sie sehen: Es steht alles zur Verfügung, was Sie zu einem unabhängigen, selbstbestimmten Leben in Ihren neuen vier Wänden brauchen.

Jede Wohnung verfügt außerdem über einen Balkon, von dem aus Sie Ihren Blick in die schöne Umgebung schweifen lassen können.

Alles in allem beste Aussichten auf einen Wohnkomfort, der den Namen Residenz verdient!

Wohn-/Schlafraum

Eigenes Bad, ausgestattet mit schwellenfreier Dusche, WC, Haltegriff, rutschsicheren Bodenfliesen und Waschmaschinenanschluss

Küchenzeile mit Einbauschränken, Kühlschrank mit Tiefkühlfach und Elektrokochfeld

Keller

Pflegenotrufanlage

Telefonanschluss

Satellitenanschluss für Radio / TV in HD-Qualität (Pay-TV möglich) / DSL-Anschluss möglich

Parkettfußboden

Balkon

Probewohnen

Nutzen Sie unser Angebot zum **Probewohnen** und erleben Sie für ein paar Tage die Vielfalt unseres großen Hauses.

Das Arrangement umfasst vier Übernachtungen mit Vollpension, die Nutzung aller hausinternen Einrichtungen sowie die Teilnahme an unseren vielfältigen Freizeitangeboten und Veranstaltungen.

Die komfortabel eingerichteten Wohnungen verfügen über eine komplette Küchenzeile, Bad/WC und Balkon sowie über Telefon, Fernseher und Minibar.

Während Ihres Aufenthaltes stehen Ihnen die Mitarbeiter der Residenz mit Rat und Tat gerne zur Seite. Auch die pflegerischen Leistungen unseres ambulanten Dienstes können Sie bei Bedarf in Anspruch nehmen.

Besuchen Sie uns. Wir beraten Sie eingehend und unverbindlich.

Wir freuen uns auf Sie!



Machen Sie es sich bequem. Wir machen den Rest.

Die Residenz am Wiesenkamp ist eine Welt für sich – und wer nicht möchte, braucht sie auch nicht zu verlassen. Denn am Wiesenkamp ist das Meiste vor Ort. Unser Mini-Markt bietet eine große Auswahl: Morgenzeitung, knusprige Brötchen, knackiges Obst und vieles mehr. Und im hauseigenen Frisiersalon können Sie sich schick machen lassen.

Auch größere Einkäufe sind kein Problem. Mehrmals wöchentlich gibt es einen Fahrdienst nach Volksdorf oder ins nahe gelegene Alstertal-Einkaufszentrum.

Muss die Glühbirne gewechselt werden? Möchten Sie ein Bild aufhängen? Unser technischer Service erledigt das im Handumdrehen! Außerdem kommen regelmäßig Verkaufsaussteller und wichtige Dienstleister ins Haus, z. B. Apothekenservice, Hörgeräteakustiker und Reinigungsdienst.

Und wenn es Ihnen mal nicht gut geht: Unser Seelsorger sucht Sie auf, hört Ihnen zu und findet Zeit und ein tröstendes Wort für Sie.

Was immer Sie brauchen, wir kümmern uns darum.

Zahnarztsprechstunde

Hörgeräteservice

Apothekenservice

Seelsorge

Änderungsservice

Technischer Dienst

Schuh- und Wäscheannahme

Frisör

Mini-Markt

Shuttleservice zum Einkaufen

Unterstützung bei der Organisation privater Feste





Zu einer Residenz gehört eine gute Gastronomie: Nehmen Sie Platz!

Drei Menüs zur Auswahl

Salatbuffet

Frühstücksbuffet

Diätkost auf Wunsch

Kaffee und Kuchen

Grillabende

Weil Essen und Trinken bekanntlich Leib und Seele zusammenhält, legen wir in der Residenz Wert auf die Qualität aller Speisen und deren Zubereitung. Mit köstlichen Menüs und abwechslungsreichen Gerichten kümmern wir uns täglich um das leibliche Wohl unserer Bewohner.

Unsere Küchenprofis sorgen mit einem speziellen Verfahren für eine schonende Zubereitung, bei der alle Nährstoffe und Vitamine weitestgehend erhalten bleiben. Selbstverständlich bieten wir – neben einem frischen Salatbuffet – täglich

wechselnde Menüs zur Auswahl und auf Wunsch natürlich auch diätetische Kost gegen Aufpreis.

Im behaglichen Restaurant trifft man sich, um in freundlicher Atmosphäre miteinander zu speisen. Dabei ist uns die Erlebnisgastronomie besonders wichtig: Lauschen Sie heiteren Piano Klängen, während Sie Kaffee und Kuchen genießen, und kosten Sie beim Dämmerstücken zu fröhlicher Akkordeonmusik saisonale Spezialitäten und Leckerer vom Grill.

Wir bitten zu Tisch!

Was Sie für Ihr Wohnentgelt alles bekommen

- Täglich wechselndes 3-Gänge-Menü mit Salatbuffet, Mineralwasser inkl.
- Sämtliche Nebenkosten für Strom, Heizung, Wasser, Abwasser, Müllentsorgung
- Wöchentliche Reinigung der Wohnung
- Vierteljährliche Reinigung der Fenster
- Telefongespräche innerhalb des Hauses
- Satellitenanschluss für Radio und Fernsehen in HD-Qualität (Pay-TV möglich)
- DSL-Anschluss möglich
- Abstellraum im Keller
- Straßen- und Gehwegreinigung, Winterdienst, Gartenpflege
- Grundsteuer
- Sonstige Betriebskosten
- Notruf in den Aufzügen
- Kostenlose Pflege und Betreuung in vorübergehenden Krankheitsfällen bis zu 21 Tagen im Jahr in der Wohnung, sofern die Leistungen nicht von den Kranken- und Pflegekassen übernommen werden (SGB § V und § XI)
- Rezeption rund um die Uhr erreichbar
- 24-Stunden-Pflegenotrufbereitschaft
- Versorgung durch unseren eigenen ambulanten Pflegedienst
- Organisation sozialer und seelsorgerischer Betreuung
- Therapieabteilung im Haus
- Beratung in persönlichen Angelegenheiten
- Benachrichtigung wichtiger Personen im Bedarfsfall
- Apothekenservice
- Vermittlung von Flug- und Bahnfahrkarten sowie Theaterkarten o. ä.
- Postservice
- Computer mit W-Lan in der Bibliothek
- Unterstützung bei behördlichen Angelegenheiten
- Nutzung des Bewegungsbades, der Sauna und des Gymnastikraumes
- Teilnahme an Sprach-, Kreativ- und Wellnesskursen

Individuelle Kurzzeitpflege/Verhinderungspflege/Urlaubspflege

Die Residenz bietet Ihnen für einen vorübergehenden Aufenthalt eine individuelle Pflege in komfortablen, möblierten Appartements, z. B. zur Nachsorge im Anschluss an einen Krankenhausaufenthalt. Gern informieren wir Sie über die Preise.

Unsere Appartements

Räumlichkeiten

Wohn-/Schlafraum, Diele, Dusche/WC, Küchenecke, Balkon, Keller

Pantry / Küche

Einbauschränke, Kühlschrank mit Tiefkühlfach, Zwei Elektrokofelder

Bad

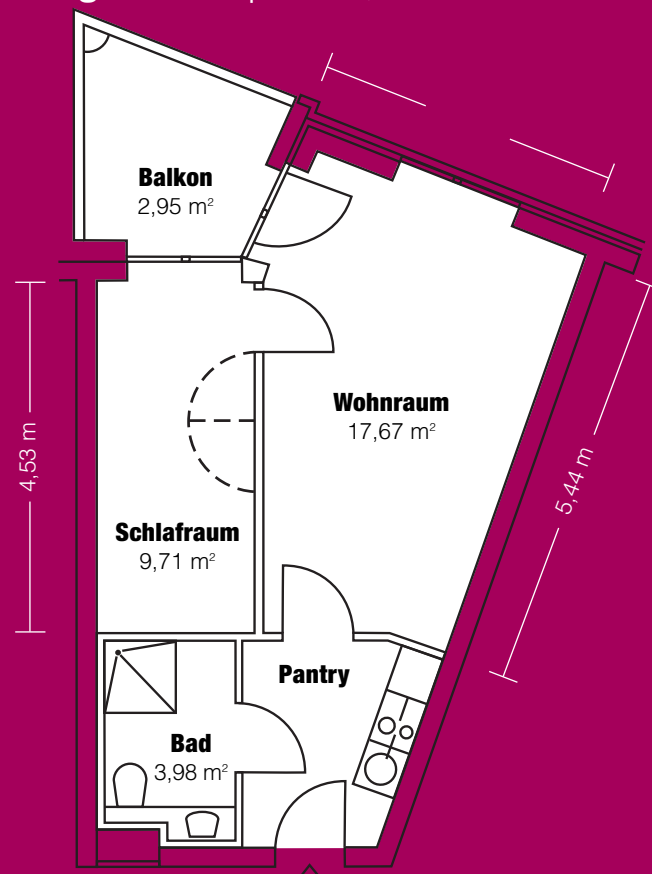
Schwelldfreie Dusche, Haltegriff, rutschsichere Bodenfliesen, Waschmaschinenanschluss

Allgemeine Ausstattung

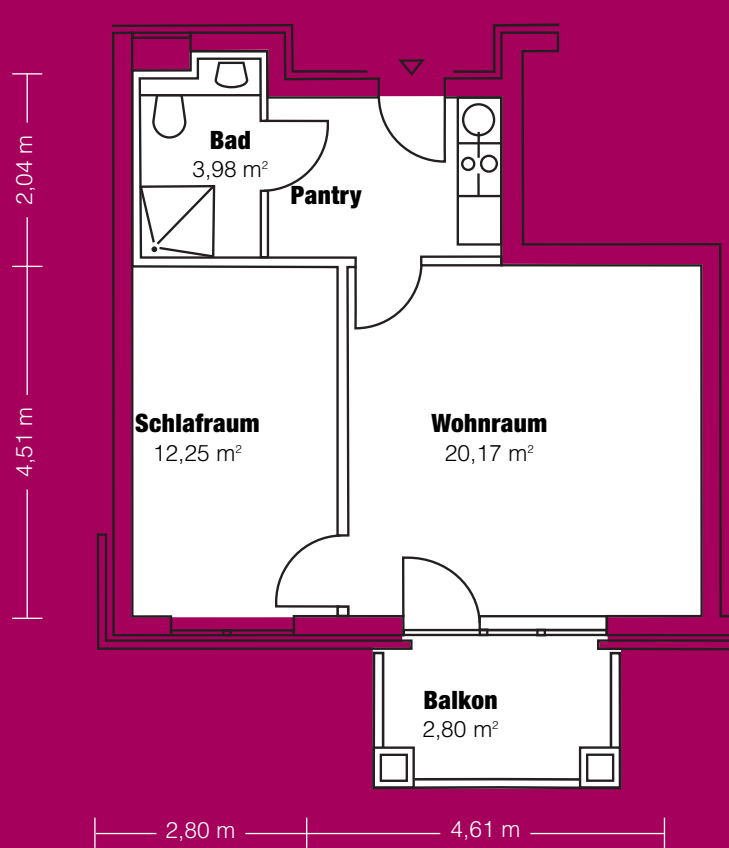
Hochwertiger Parkettfußboden, Dreh-/Kippfenster, Gardinenleiste, Pflegenotrufanlage, Telefonanschluss, Satellitenanschluss für Radio und Fernsehen in HD-Qualität (Pay-TV möglich), Klingel an der Wohnungstür, Wohnungstür mit „Spion“, Briefkasten im Eingangsbereich

1,5-Zimmer-Wohnung

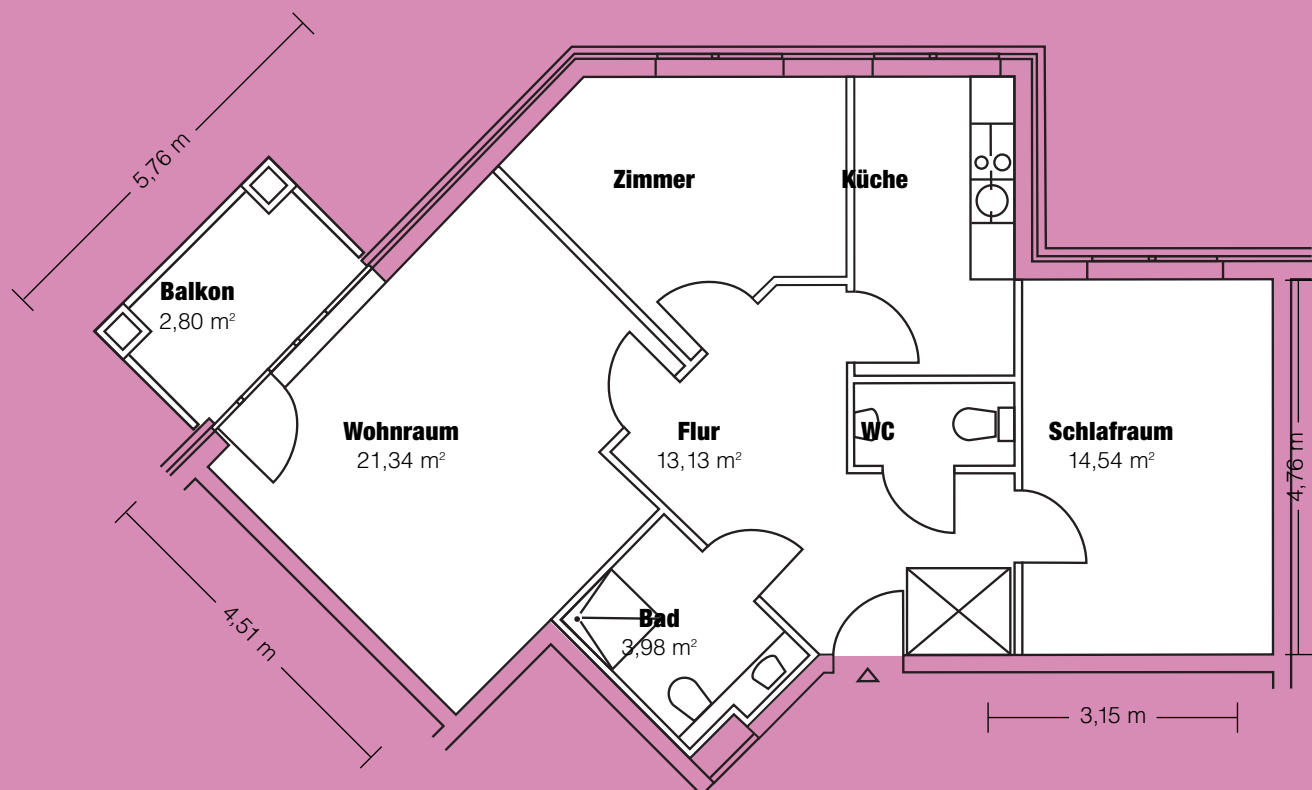
Beispiel 39,81 m²



2-Zimmer-Wohnung Beispiel 45,09 m²



3-Zimmer-Wohnung Beispiel 75,41 m²





Albertinen-Krankenhaus
Albertinen-Haus
Zentrum für Geriatrie und Gerontologie
Evangelisches Amalie Sieveking-Krankenhaus
Feierabendhaus
Diakonie-Hospiz Volksdorf
Residenz am Wiesenkamp

albertinen⁺

in besten Händen

Wohnpark am Wiesenkamp gemeinnützige GmbH

Ein Unternehmen der Albertinen-Gruppe

Wiesenkamp 16 · 22359 Hamburg · Telefon: 0 40 6 44 16 - 0 · Telefax: 0 40 644 16 - 9 15

info@residenz-wiesenkamp.de · www.residenz-wiesenkamp.de · www.albertinen.de