

Qualitätssicherung

- Prä- und postoperativer HNO-Spiegelbefund bei allen Patienten
- Calcium- und PTH-Bestimmung postoperativ
- M & M Konferenz
- Qualitätssicherungsdatenbank (StuDoQ)
- Interdisziplinäres Tumorboard

Kontakt

Sprechstunde

Schilddrüse und Endokrine Chirurgie

Donnerstag 8:30 – 13:00 Uhr
Anmeldung Tel. 040 644 11 - 85 29

Privatsprechstunde

Chefarzt

Prof. Dr. med. Ernst von Dobschütz

Freitag 9:00 – 13:00 Uhr
Anmeldung Tel. 040 644 11 - 85 29
Fax 040 644 11 - 505

kristin.marienhagen@immanuelalbertinen.de

Team

Prof. Dr. med.

Ernst von Dobschütz F.E.B.S

Chefarzt
Zentrum für Endokrine Chirurgie

Dr. med. Denise Wittek

Oberärztin
Zentrum für Endokrine Chirurgie

Kristin Marienhagen

Chefärztinsekretärin
Zentrum für Endokrine Chirurgie



Evangelisches Amalie Sieveking Krankenhaus

Akademisches Lehrkrankenhaus
der Medizinischen Fakultät der Universität Hamburg
Haselkamp 33
22359 Hamburg

Zentrum für Endokrine Chirurgie

Sekretariat des Chefarztes
Tel. 040 644 11 - 85 29
Fax 040 644 11 - 505
kristin.marienhagen@immanuelalbertinen.de

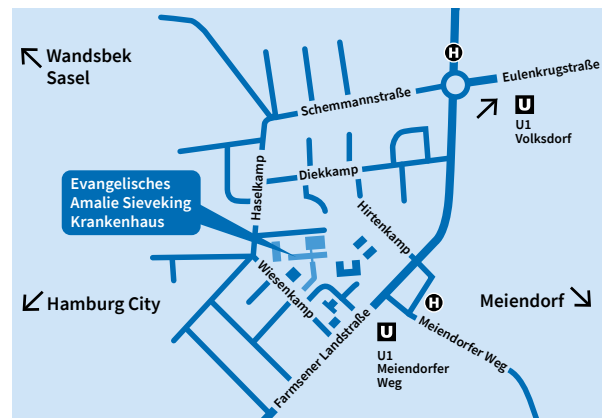
Träger

Evangelisches Amalie Sieveking Krankenhaus
gemeinnützige GmbH
Eine Gesellschaft der Immanuel Albertinen Diakonie

amalie.de
immanuelalbertinen.de



So finden Sie uns



IMMANUEL
ALBERTINEN
DIAKONIE



EVANGELISCHES
AMALIE SIEVEKING
KRANKENHAUS



Zentrum für
Endokrine Chirurgie
Operative Behandlung der
Schilddrüse, Nebenschilddrüse
und Nebenniere

In besten Händen, dem Leben zuliebe.

Herzlich willkommen!

Bei uns treffen die Expertise über hormonausschüttende (endokrine) Drüsen und eine individuelle Betreuung ihrer Erkrankung aufeinander. Durch eine vom Operateur selbst durchgeführte Ultraschalluntersuchung sorgen wir für eine kritische Auseinandersetzung mit den Vorbefunden, um nicht notwendige Operationen zu vermeiden.

Wir sind hoch spezialisiert auf die operative Therapie von:

- Schilddrüse
- Nebenschilddrüse
- Nebenniere

Die nephrologische Versorgung stellen die Kollegen der *Walddörfer Dialyse* mit räumlicher Anbindung an das Krankenhaus sicher. Mit der Möglichkeit der Kryokonservierung von Nebenschilddrüsengewebe bieten wir auch eine optimale Versorgung von endokrinen Erkrankungen bei Dialysepatienten als überregionalen Schwerpunkt an.

Es kommen die neuesten international gültigen wissenschaftlichen Erkenntnisse zur Anwendung.

Mit herzlichen Grüßen,
Ihr

**Prof. Dr. med.
Ernst von Dobschütz**
Chefarzt



Behandlungsspektrum

Schilddrüsenerkrankungen

- **Gutartig**
 - Überfunktion
 - Knoten
 - Autoimmunthyreopathie vom Typ Basedow
- **Bösartig**
 - Schilddrüsenkrebs (papillär, follikulär, anaplastisch)
 - Medulläres Schilddrüsenkarzinom

Nebenschilddrüsenerkrankungen

- Primärer Hyperparathyreoidismus
- Sekundärer Hyperparathyreoidismus

Tumore und Raumforderungen der Nebenniere

- Conn (Hyperaldosteronismus)
- Cushing (Hypercortisolismus)
- Phäochromozytom (Adrenalin, Noradrenalin)
- Nebennierenrindenzinon

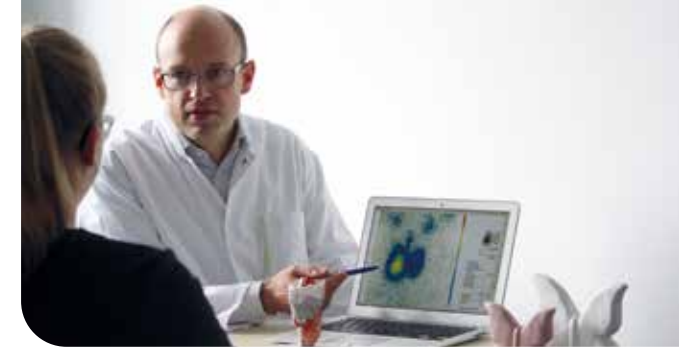
Erblich bedingte Erkrankungen und Syndrome der endokrinen Drüsen

- Schilddrüse, Nebenschilddrüse und Nebenniere inklusive der vorsorglichen Chirurgie (MEN 1, MEN 2, von-Hippel-Lindau, PGL u.a.)

Operative Techniken und Expertise

Chirurgie am Hals

- Minimalinvasive Zugangswege
- Mikrochirurgische und plastische OP-Techniken (Lupenbrille und Mikroinstrumente)
- Diskontinuierliches Neuromonitoring des Stimmbandnerven
- Kontinuierliches Neuromonitoring in speziellen Fällen (z.B. Rezidiveingriffe)
- Bestimmung des Nebenschilddrüsenhormons (PTH) während der Operation im Haus



- Kryokonservierung von Nebenschilddrüsengewebe bei Dialysepatienten

Chirurgie der Nebenniere

- Videobasierte HD-Optik mit minimalinvasiver Operation der Nebenniere (MIC)
- Retroperitoneoskopische Operation der Nebenniere (über die Flanke)

Diagnostik

Ultraschall durch den Chirurgen

- Hochauflösender Ultraschall
- Feinnadelpunktion von Knoten unter Ultraschallkontrolle
- Lokalisation von Nebenschilddrüsen
- Durchblutungsanalyse von Knoten und Schilddrüsenngewebe (CF-Doppler)

Radiologische Leistungen

Institut für diagnostische und interventionelle Radiologie, Prof. Dr. med. Christoph Weber

- Kernspintomographie mit MR-Diffusionsbildgebung (DWI)
- Computertomographie

Externe Kooperationen

Nuklearmedizinische Untersuchungen

- Szintigraphie Schilddrüse oder Nebenschilddrüse
- PET-CT (FDG und DOTATATE)
- Interventionelle venöse Hormonbestimmung Hals und Nebenniere