

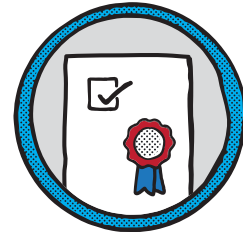


Coronavirus (Covid-19) Besuchsregelungen

Jede Patientin / jeder Patient kann
pro Tag eine Person für eine Stunde
in der Zeit zwischen 15 und 17 Uhr empfangen.

Regelungen für den Besuch:

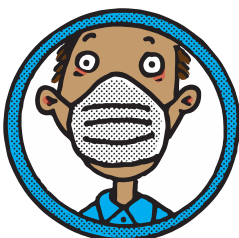
- Vorlage eines negativen Corona-Antigen-Tests (nicht älter als 24 Stunden) oder negativen PCR-Tests (nicht älter als 48 Stunden)
- **ODER** Nachweis über eine vollständige Impfung (letzte vorgesehene Impfung muss 14 Tage zurückliegen)
- **ODER** Nachweis „Covid-Genesen“ in den letzten sechs Monaten
- Kontakterfassung bei Betreten des Hauses (Formular oder Luca-App)
- Einhaltung der geltenden Hygieneregeln



Nachweis negativer Test,
Corona-Impfung oder
Covid-Genesen



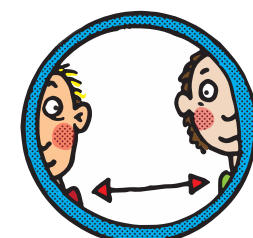
Erfassung Kontaktdaten



FFP2-Maskenpflicht



Hände desinfizieren



Mindestabstand 1,5 m

In Ausnahmefällen (Notfälle, Palliativsituationen etc.) kann nach Absprache von der Regelung abgewichen werden.

In besten Händen, dem Leben zuliebe.