



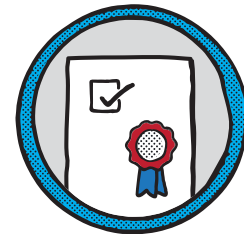
Coronavirus (Covid-19)

Besuchsregelungen Geriatrie

Stationen 2C, 2B und 2D

Regelungen für den Besuch:

- pro Tag
- ein Besucher
- für eine Stunde



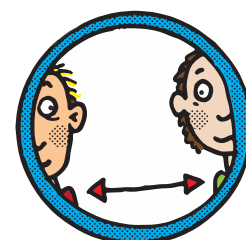
Nachweis negativer
Corona-Test



FFP2-Maskenpflicht



Hände desinfizieren



Mindestabstand 1,5 m

In Ausnahmefällen (Notfälle, Palliativsituationen etc.) kann nach Absprache von der Regelung abgewichen werden.

In besten Händen, dem Leben zuliebe.