



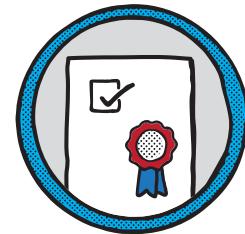
## Coronavirus (Covid-19)

# Regelungen für alle Besucherinnen und Besucher (ausgenommen Kinder bis 6 Jahren)

Jede Patientin / jeder Patient kann  
**pro Tag eine Person für eine Stunde**  
in der Zeit zwischen 15 und 17 Uhr empfangen.

### Regelungen für den Besuch:

- Vorlage eines negativen Corona-Antigen-Tests (nicht älter als 24 Stunden) oder negativen PCR-Tests (nicht älter als 48 Stunden)
- **ODER** Nachweis über eine vollständige Impfung (letzte vorgesehene Impfung muss 14 Tage zurückliegen)
- **ODER** Nachweis „Covid-Genesen“ in den letzten sechs Monaten
- Kontakterfassung bei Betreten des Hauses (Formular oder Luca-App)
- Kinder unter 12 Jahre nur in Begleitung eines Erwachsenen
- Einhaltung der geltenden Hygieneregeln



Nachweis negativer Test,  
Corona-Impfung oder  
Covid-Genesen



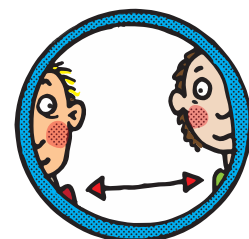
Erfassung Kontaktdaten



OP-Maskenpflicht



Hände desinfizieren



Mindestabstand 1,5 m

In Ausnahmefällen (Notfälle, Palliativsituationen etc.) kann nach Absprache von der Regelung abgewichen werden.

In besten Händen, dem Leben zuliebe.