

Vertragsmanagement „light“

Integration eines Vertragsmanagements in eine Dokumentenlenkung

Tom Krause
Qualitätsmanagement Albertinen-Gruppe
Hamburg

„Standardsituation“

Es existiert eine Vielzahl von Verträgen. Insbesondere in Krankenhäusern (Miet-, Kauf-, Leasing, Wartung/Service-, Belegarzt-, IV-Verträge und einer Vielzahl von Kooperationspartner (Bsp: onkologische Zentren)

Verträge werden in Papierform vorgehalten und über Excel „verwaltet“. **Probleme:**

- 1. Dezentrale Datenhaltung (auf Papier)**
- 2. Dezentrales Controlling bei komplexen Einrichtungen**
- 3. Keine automatisierte Erinnerungsfunktion**

Risiken in der „Standardsituation“:

- **Unnötige Suchzeiten für Verträge**
- **Aufwändiges manuelles Controlling**
- **Ungewollte automatische Vertragsverlängerungen**
- **Unnötige Kosten durch Nicht-Einhaltung von Fristen**

Zutaten

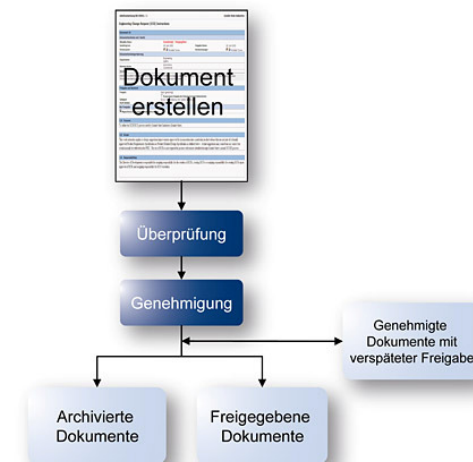
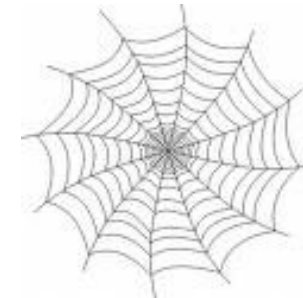
Einen digitalen Kopierer

+

Ein EDV-Netzwerk

+

**Eine elektronische
Dokumentenlenkung**

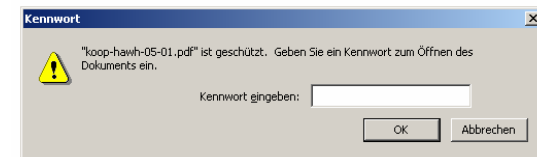


1. Scannen des Vertrages und Ablage auf speziellem Laufwerk

(35 Seiten/Minute als pdf oder tif)



2. Benennung der Datei und Vergabe eines Kennwortes



3. Anlegen einer Seite in der Dokumentenlenkung und eines Datensatzes zum Vertrag



Demovertrag Spaghettieis

| Vertrag | | | |
|---|------------------------------------|------------------|----------------|
| Titel: Liefervertrag Spaghettieis fürs QM | | | |
| ID | 08/15 | Kategorie | Liefer-/Kauf |
| | | Typ | |
| Vertragspartner | Örtliche Eisdiele | Vertrags- | |
| | | beginn | 01.01.2007 |
| Stichworte | Eis, Spaghetti, Erdbeersoße, Sahne | ende | 31.12.2017 |
| | | laufzeit | 10 Jahre |
| Aufbewahrungsort | Schublade | Kündigungsfrist | halbjährlich |
| Seitenzahl | 1 | | |
| | | 1. Wiedervorlage | 30.06.2007 |
| Kosten | 144€ / Jahr | Grund | Geschmackstest |
| | | 2. Wiedervorlage | |
| Verantwortung | QM | Grund | |
| Unterzeichner: | | Anmerkung: | |
| ADW | Chef | | |
| Partner | Chef Eisdiele | | |

Version: 2-0-0

Verantwortlich:  Rupp, Thomas ( Kaufmännische Direktion Leitun...)

Veröffentlicht durch:  Krause, Tom am 10. Dez 2007

NEXUS/CURATOR: 2.6.2.2

Kapitel: [Home](#) → [Kaufmännische Direktion](#) → [Vertragsmanagement](#) → [Demo](#) → [Demovertrag Spaghettieis](#)

4. Hochladen der Datei als Anhang zur Seite

5. Eingabe eines Revisionsdatums

in besten Händen

Baum Neues ABC Hit Version Druck Aktualisieren Ändern Assistent Übersicht Einstellungen Neu Subneu Ausschneiden

Startseite CURATOR w

Sie sind hier: Home

Startseite CURATOR

HILFEN:

zum **AUSDRUCKEN** eines Dokumentes
zum Umgang mit dem Curator finden Sie **HIER**
Inhaltsverzeichnis Allgemeine Regelungen ADW

TIPPS für die Suche:
Bevor Sie bei der Suche Frust erleiden: Fragen Sie im QM nach, w

- Mindestens drei Buchstaben eingeben !!!
- Kurze Suchwörter (Dekubitus statt Dekubitusprophylaxe)
- Lassen Sie unspezifische Zusätze wie "VA" oder "Betriebsar
- Angaben zu Mitarbeitern / Personen sind nicht im Curator h
TELEFONverzeichnissen Schnelsen und Volksdorf

Unterkapitel

MELDUNGEN

Ihre Aufgaben als Genehmiger:

| | | | |
|---|-------------|--------------------------|------------|
| 1 | abgelaufen: | Demovertrag Spaghettieis | 01.02.2008 |
|---|-------------|--------------------------|------------|

Ihre Aufgaben als Autor:

Funktionalitäten / Vorteile I

Zentrale Datenhaltung und potenzieller Zugriff über alle Rechner mit Intranetzugang.

Vergabe von differenzierten Lese- und Schreibrechten für jede Seite möglich!

Für den Zugang zum Vertrag muss erstens die Leseberechtigung im Curator vorhanden und zweitens das Kennwort bekannt sein.

Die Wiedervorlage der Verträge wird aktiv durch die Revisionsdaten gesteuert.

Funktionalitäten / Vorteile II

Über die Suchfunktion kann in den Datensätzen nach Stichworten gesucht werden.

Die Datensätze werden in einer SQL-Datenbank gehalten, so dass Übersichtslisten bspw. in Excel generiert werden können.

Schulungen sind nicht notwendig, da die Nutzer das Systems kennen.

Kosten ohne Curator (Beispiele):

Spezialsoftware:

| | |
|----------------------------------|-------------------------|
| Anschaffung Basisversion | 2500 € |
| 2 Lizenzen für Administratoren | 1600 € |
| 20 Lizenzen für Benutzer á 300 € | 6000 € |
| <u>Summe</u> | <u>10100 € einmalig</u> |

plus Schulungskosten

Full-Service über externen Dienstleister:

7€/Monat je Vertrag (200 Verträge) 16800 € pro Jahr!

Aufwand Albertinen-Lösung

- **Elektronische Dokumentenlenkung (Nexus Curator) war vorhanden.**
- **Digitale Kopierer mit Option für die Netzwerkanbindung waren vorhanden**
- **Der Scannvorgang bei digitalen Kopierern wird nicht im Sinne eines „Click“ wie bei einer Kopie berechnet.**
- **Zeitaufwand für die Einrichtung des Systems: ca. 3 Tage (Erstellung der Eingabemaske, Aufbau des Berechtigungssystems, Schulung des Sekretariates).**

Vielen Dank für Ihre Aufmerksamkeit

tom.krause@albertinen.de

www.albertinen.de